

VMZINC

Midden studio





CLIENT :

Privé

ARCHITECTE :

Studio Weave / London

INSTALLATEUR :

HL Metals

TECHNIQUE :

VMZINC® Joint debout estampé

ASPECT :

Zinc naturel

Midden Studio

Au sud-ouest de l'Écosse, un nouveau bâtiment s'inscrit depuis peu dans le pittoresque paysage de bord de mer et des Highlands de la région de Kintyre.

Parfaitement intégré, ce studio d'artistes s'insère en douceur dans ce décors antique et ne révèle ses détails qu'en y regardant de plus près.

Il faut dire que le Midden Studio présente une enveloppe en zinc originale, où croix et losanges renouent avec le style « Seigneurial ».

Conçu par l'agence Studio Weave, le Midden Studio reprend, avec son revêtement mural constellé de bosses, le style architectural du bugnato, utilisé à l'époque romaine et pendant la Renaissance italienne. Eddy Blake, chef de projet chez Studio Weave, avoue s'être inspiré d'ouvrages italiens découverts

lors d'un voyage. Ici, le zinc naturel remplace la pierre de taille et le motif diamant reproduit sur le métal est une version revue de ses homologues du sud présents sur le Palazzo dei Diamanti à Ferrare ou le Chiesa del Gesu Nuova de Naples. Le projet a été conçu pour assurer une connexion permanente entre

l'artiste et le site. De nombreuses ouvertures ont été aménagées dans le studio, y compris sur le plancher, pour être au plus proche de cette nature inspirante. L'intérieur est aussi chaleureux et simple que possible pour faciliter le travail de création.



Le zinc comme une évidence

L'ouvrage rappelle simultanément les bâtiments vernaculaires agricoles voisins et les rochers de granit qui ponctuent le paysage. Pour développer le motif en relief désiré, l'agence d'architecture a fait le choix du zinc pour ses qualités de durabilité et de malléabilité. Initialement envisagé dans un zinc prépatiné gris foncé, c'est finalement

le zinc naturel qui a été retenu pour habiller le bâtiment. Son aspect brut, naturel et environnemental, sa patine d'abord inégale qui prendra des couleurs plus uniformes après quelques années, sont en effet autant d'atouts esthétiques qui participent à intégrer le studio au site qui l'entoure. La conception des panneaux en zinc estampé a été



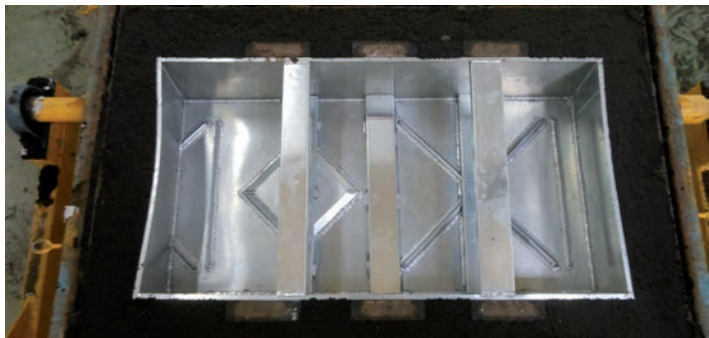
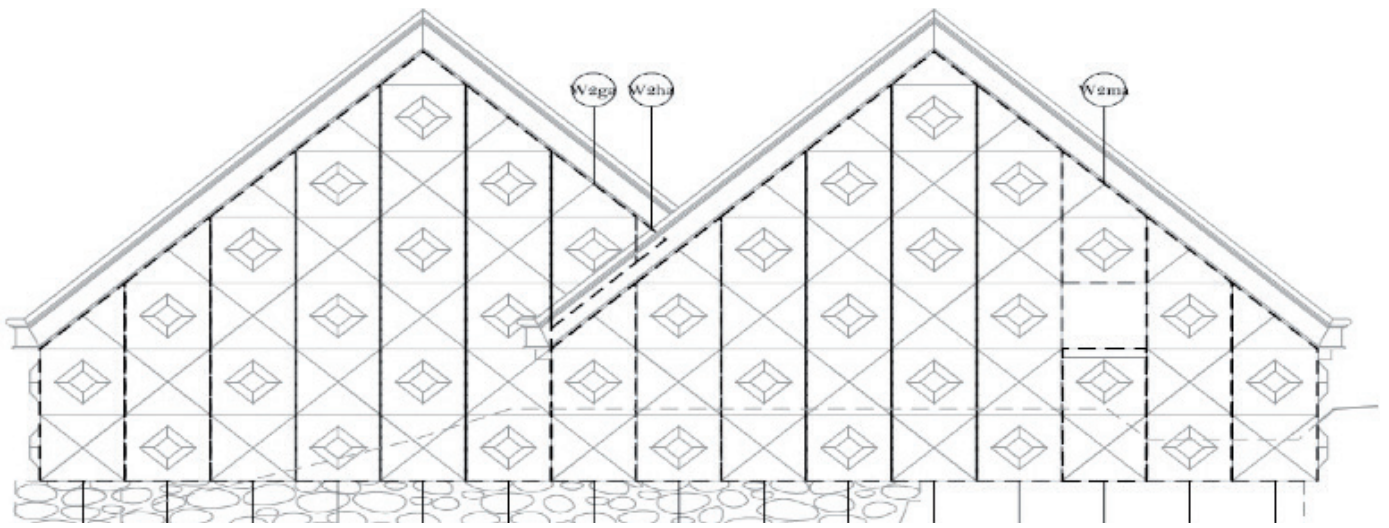


confiée à VMZINC® en raison de ses capacités à adapter ses systèmes existants aux besoins spécifiques des architectes. « Pour cet atelier, avec une toiture à double pente, le système traditionnel de mise en œuvre à joint debout a été retenu » explique Sammy Baron, Customer Support Manager Ornaments chez VMZINC®. « C'est à la fois un système

bien connu des installateurs et qui permet l'intégration d'éléments décoratifs et donc une personnalisation. Utilisable en couverture et en façade, sa mise en œuvre peut être renforcée avec des éléments de fixation supplémentaires pour parer aux conditions climatiques les plus rudes. »

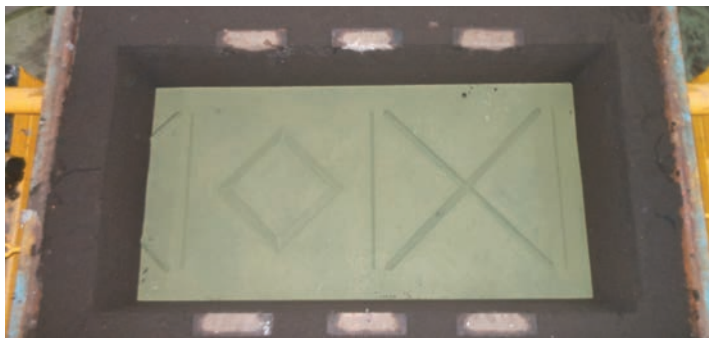
“Une fois tous les panneaux installés, le design général du bâtiment se révèle.”





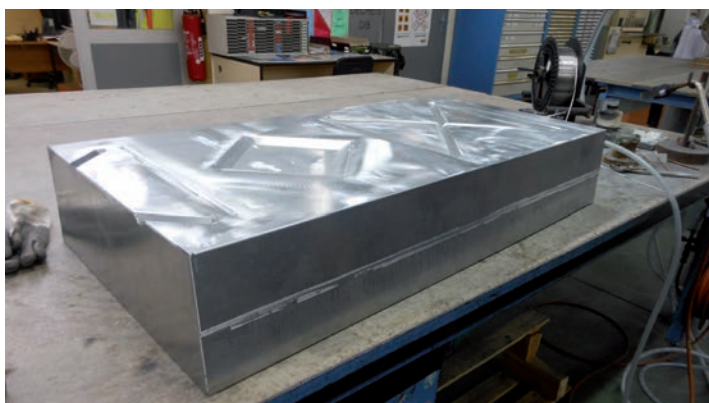
Un savoir-faire au service d'une esthétique sur-mesure

Si le sur-mesure est de plus en plus pratiqué chez VMZINC®, il n'en reste pas moins que chaque projet reste un véritable défi. Midden Studio n'a pas dérogé à cette règle.



« Nous avons dû nous adapter et concevoir une matrice d'estampage nous permettant de reproduire le motif désiré sur des panneaux de plusieurs mètres » commente Sammy Baron.

La principale difficulté a été de définir le gabarit des panneaux en tenant compte de la déformation du métal liée à l'estampage et aux futures conditions météo. Puis de créer la matrice d'estampage et de pliage pour tester la qualité du produit.





Pour une parfaite intégration dans le paysage

Afin de faciliter le travail des installateurs, un plan d'installation a été remis.

« Une fois tous les panneaux installés, le design général du bâtiment se révèle », précise Sammy Baron.

« L'entreprise de pose sélectionnée connaît parfaitement les produits VMZINC® et la qualité du résultat final en est la preuve. » termine Sammy Baron.

Des finitions ornemanées ont également été conçues, tels que des devants de chéneaux. Véritable pièce de couture du joint debout, elles assurent une parfaite étanchéité de l'enveloppe du bâtiment tout en offrant une parfaite continuité esthétique de l'ensemble.



VMZINC® a su prouver, via cette réalisation, ses qualités d'écoute et sa capacité à mettre son expérience et celle de ses équipes au service d'un projet architectural exceptionnel.

En illustrant le savoir-faire VMZINC®, le Midden Studio de Studio Weave devient une référence emblématique de la marque



VMZiNC

www.vmezinc.fr
www.vmezinc.be/fr/
www.vmezinc.ch/fr
info@vmbuildingsolutions.com

VM BUILDING
SOLUTIONS